



Université  
Gustave  
Eiffel



# Valorisez vos activités hors cursus

LES UNITÉS D'ENSEIGNEMENT D'OUVERTURE

L'Unité d'Enseignement d'Ouverture (UEO) permet de valoriser votre implication dans diverses activités au sein et / ou en dehors de votre parcours de formation.

Une UEO donne droit à une note et/ou à des ECTS que vous pourrez faire valoir dans votre cursus avec l'accord préalable du responsable de formation.

Vous devrez remplir et signer une fiche d'inscription et d'engagement, et respecter les modalités d'évaluation prévues par le référent de l'UEO.

# Sommaire

	ACTIVITÉS	SEMEST. 1	SEMEST. 2	RÉFÉRENTS	TÉLÉPHONE	PAGES
<b>01</b>	Artiste de haut niveau	✓	✓	Sandra Collet - <a href="mailto:culture@univ-eiffel.fr">culture@univ-eiffel.fr</a>	01 60 95 71 02	6
<b>02</b>	Atelier de pratique artistique	✓	✓	Sandra Collet - <a href="mailto:culture@univ-eiffel.fr">culture@univ-eiffel.fr</a>	01 71 40 81 89	7
<b>03</b>	Découverte des arts	✓	✓	Sandra Collet - <a href="mailto:culture@univ-eiffel.fr">culture@univ-eiffel.fr</a>	06 83 22 52 99	8
<b>04</b>	À la rencontre de Jacques Prévert !	✓	non	Carole Aurouet - <a href="mailto:carole.aurouet@univ-eiffel.fr">carole.aurouet@univ-eiffel.fr</a>	06 83 22 52 99	9
<b>05</b>	Renforce ta culture générale !	✓	✓	Carole Aurouet - <a href="mailto:carole.aurouet@univ-eiffel.fr">carole.aurouet@univ-eiffel.fr</a>	06 83 22 52 99	10
<b>06</b>	Revivez les débuts du cinématographe !	non	✓	Carole Aurouet - <a href="mailto:carole.aurouet@univ-eiffel.fr">carole.aurouet@univ-eiffel.fr</a>	06 83 22 52 99	11
<b>07</b>	Initiation à l'apiculture	non	✓	Laurent Bouillaut - <a href="mailto:laurent.bouillaut@univ-eiffel.fr">laurent.bouillaut@univ-eiffel.fr</a>	01 81 66 87 16	12
<b>08</b>	Introduction au dérèglement climatique et projet de passage à l'action	non	✓	Jean Bernard - <a href="mailto:jean.bernard@univ-eiffel.fr">jean.bernard@univ-eiffel.fr</a>	01 81 66 82 00	13
<b>09</b>	Les limites planétaires et projet de passage à l'action	✓	non	Jean Bernard - <a href="mailto:jean.bernard@univ-eiffel.fr">jean.bernard@univ-eiffel.fr</a>	01 81 66 82 00	14
<b>10</b>	Urgences environnementales : état des savoirs, moyens d'action, débats	non	✓	Stéphanie Rossano - <a href="mailto:stephanie.rossano@univ-eiffel.fr">stephanie.rossano@univ-eiffel.fr</a>	01 49 32 90 46	15
<b>11</b>	Élu·e au Parlement Étudiant	non	✓	Florence Rouyer - <a href="mailto:vp-ve@univ-eiffel.fr">vp-ve@univ-eiffel.fr</a>	01 60 95 76 73	16
<b>12</b>	Élu·e à un conseil de composante	non	✓	Florence Rouyer - <a href="mailto:vp-ve@univ-eiffel.fr">vp-ve@univ-eiffel.fr</a>	01 60 95 76 73	17
<b>13</b>	Élu·e délégué·e de proximité	non	✓	Florence Rouyer - <a href="mailto:vp-ve@univ-eiffel.fr">vp-ve@univ-eiffel.fr</a>	01 60 95 76 73	18
<b>14</b>	Valorisation de l'engagement associatif	✓	✓	Quentin Boulic-Maillard - <a href="mailto:quentin.boulic-maillard@univ-eiffel.fr">quentin.boulic-maillard@univ-eiffel.fr</a>	01 71 40 81 97	19
<b>15</b>	Valorise ton expérience professionnelle ou bénévole ! (hors association)	✓	✓	Sacha Bensahel-Mercier - <a href="mailto:sacha.bensahel-mercier@univ-eiffel.fr">sacha.bensahel-mercier@univ-eiffel.fr</a>	01 60 95 70 58	20
<b>16</b>	Erasmus+ Blended Intensive Programme (BIP)	✓	✓	<a href="mailto:international@univ-eiffel.fr">international@univ-eiffel.fr</a>	01 71 40 81 84	21

	ACTIVITÉS	SEMEST. 1	SEMEST. 2	RÉFÉRENTS	TÉLÉPHONE	PAGES
<b>17</b>	Parrainage international	✓	non	Kheira Drici – <a href="mailto:kheira.drici@univ-eiffel.fr">kheira.drici@univ-eiffel.fr</a>	01 71 40 81 79	22
<b>18</b>	Atelier théâtre en anglais	✓	✓	Patrice Meunier – <a href="mailto:patrice.meunier@univ-eiffel.fr">patrice.meunier@univ-eiffel.fr</a>	01 60 95 76 21	23
<b>19</b>	English communication strategies - debating	✓	✓	Alice Gairard – <a href="mailto:alice.gairard@univ-eiffel.fr">alice.gairard@univ-eiffel.fr</a>	01 60 95 76 21	24
<b>20</b>	Français Langue Étrangère (FLE)	✓	✓	Yannick Treguer – <a href="mailto:fle.international@univ-eiffel.fr">fle.international@univ-eiffel.fr</a>	01 71 40 81 84	25
<b>21</b>	Français Langue Seconde	✓	✓	Yannick Treguer – <a href="mailto:yannick.treguer@univ-eiffel.fr">yannick.treguer@univ-eiffel.fr</a> Coralie Chalu – <a href="mailto:coralie.chalu@univ-eiffel.fr">coralie.chalu@univ-eiffel.fr</a>	01 60 95 73 57 01 71 40 81 88	26
<b>22</b>	Langue	✓	✓	Laurence Vigier – <a href="mailto:laurence.vigier@univ-eiffel.fr">laurence.vigier@univ-eiffel.fr</a> <a href="mailto:capla@univ-eiffel.fr">capla@univ-eiffel.fr</a>	01 60 95 76 21 01 60 95 76 79	27
<b>23</b>	Langue des Signes Française (LSF)	✓	✓	Laurence Vigier – <a href="mailto:laurence.vigier@univ-eiffel.fr">laurence.vigier@univ-eiffel.fr</a>	01 60 95 76 21	28
<b>24</b>	Tandem	✓	✓	Benjamin Templier – <a href="mailto:benjamin.templier@univ-eiffel.fr">benjamin.templier@univ-eiffel.fr</a>	01 60 95 76 21	29
<b>25</b>	Atelier d'écriture journalistique et créative	✓	✓	Sacha Bensahel-Mercier – <a href="mailto:sacha.bensahel-mercier@univ-eiffel.fr">sacha.bensahel-mercier@univ-eiffel.fr</a>	01 60 95 70 58	30
<b>26</b>	Ateliers Numériques	✓	✓	Pascal Romon – <a href="mailto:vp-numerique@univ-eiffel.fr">vp-numerique@univ-eiffel.fr</a>		31
<b>27</b>	Immersion professionnelle	✓	✓	Alain Yana – <a href="mailto:alain.yana@univ-eiffel.fr">alain.yana@univ-eiffel.fr</a>	01 60 95 75 93	32
<b>28</b>	LABCI - Laboratoire des Concepteurs d'Idées	✓	✓	Michaël Zartarian – <a href="mailto:michael.zartarian@paris-est-sup.fr">michael.zartarian@paris-est-sup.fr</a>		33
<b>29</b>	Médiation scientifique à destination des scolaires ou du grand public	✓	✓	Claire Garraud – <a href="mailto:claire.garraud@univ-eiffel.fr">claire.garraud@univ-eiffel.fr</a>	01 45 92 60 82	34
<b>30</b>	Sport universitaire en compétition	non	✓	Stéphane Docet – <a href="mailto:stephane.docet@univ-eiffel.fr">stephane.docet@univ-eiffel.fr</a>	06 20 57 48 11	35
<b>31</b>	Sport à l'université	✓	✓	Christelle François-Lemahieu – <a href="mailto:christelle.francois@univ-eiffel.fr">christelle.francois@univ-eiffel.fr</a>	01 71 40 81 87 06 24 60 78 31	36

THÉMATIQUES: ■ Culture et arts ■ DDRS ■ Engagement ■ International ■ Langues ■ Société ■ Sport

# 01



Certains étudiant·e·s poursuivent, en parallèle de leurs études universitaires, une carrière ou une formation supérieure dans un domaine artistique (musique, danse, théâtre, chant, beaux-arts, arts visuels...).

Pour leur permettre de combiner plus facilement les contraintes de ce double cursus, ils·elles peuvent prétendre, au statut d'étudiant artiste de haut niveau. Cette reconnaissance s'opère après sélection, sur présentation d'un dossier de candidature étudié par la Mission Culture ; elle leur permet de bénéficier de modalités pédagogiques spéciales.

L'UEO « Artiste de haut niveau » vise à compléter ce dispositif, en permettant aux étudiant·e·s la prise en compte de leur activité/pratique/production artistique menée hors de l'établissement.

# Artiste de haut niveau

## Compétences visées :

- ouverture pluridisciplinaire ;
- poursuite de l'excellence artistique ;
- investissement étudiant.

## Date de l'UEO :

S1 et S2 du 1<sup>er</sup> octobre 2023 au 30 mai 2024

## Lieu d'enseignement :

À distance     En présentiel

## Modalités d'évaluation :

L'évaluation se fait sur présentation, par l'étudiant·e, des résultats obtenus dans la structure d'enseignement artistique dans laquelle il est inscrit parallèlement à sa formation à l'université Gustave Eiffel, et/ou la présentation de créations/productions artistiques réalisées durant l'année universitaire.

L'évaluation chiffrée sera réalisée par une commission Arts & Culture composée d'enseignants & chercheurs, spécialistes de divers domaines artistiques (danse, musique, cinéma, arts visuels, littérature...).

L'avis de spécialistes externes pourra être sollicité pour des domaines artistiques moins connus des membres de la commission, choisis parmi les partenaires artistiques de l'établissement (Ferme du Buisson, réseau des conservatoires de la CAPVM, File 7 Scène de musiques actuelles, etc.).

## Contacts :

Référent·e : Sandra Collet,  
[culture@univ-eiffel.fr](mailto:culture@univ-eiffel.fr)

Bât. : Bienvenüe – bur. : B532

Alicia Rodriguez,  
[alicia.rodriguez@univ-eiffel.fr](mailto:alicia.rodriguez@univ-eiffel.fr)

Tél. : 01 71 40 81 89

Bât. : Maison de l'Étudiant – bur. : B02

# 02



Les compétences culturelles et artistiques sont un facteur connu de la réussite étudiante comme de l'insertion pro-fessionnelle. Afin d'encourager la pratique artistique parmi les étudiant·e·s de l'université G. Eiffel, comme d'animer la vie de campus par des manifestations créées in situ, nous souhaitons valoriser par l'attribution de crédits ECTS la fréquentation assidue et régulière comme la participation active aux cours de pratique artistique qui seront ouverts à l'université à compter de la rentrée 2020 par la Mission Arts & Culture.

Animés par des professionnels, formateurs et/ou artistes qui interviennent déjà auprès d'un public universitaire, ces modules proposeront d'explorer, au choix, les pratiques du théâtre, des arts visuels, de l'écriture, en accompagnant la pratique d'une réflexion esthétique, théorique et critique.

L'UEO propose différentes options au choix de l'étudiant :

- **dessin d'après modèle (avec initiation à l'histoire de l'art) au S1 et S2 ;**
- **écriture créative au S1 et S2 ;**
- **atelier d'écriture oulipienne : écrire d'après contrainte au S2 ;**
- **photographie/prise de vue argentique (reflex) et introduction à l'analyse de l'image au S1 et S2 ;**
- **improvisation théâtrale au S1 et S2 ;**
- **stand-up au S1 au S2.**

# Atelier de pratique artistique

## Compétences visées :

Les ateliers veilleront à développer plus particulièrement les compétences valorisables dans le parcours des étudiant·e·s et dans leur insertion professionnelle :

- maîtrise de l'expression orale et/ou compétences rédactionnelles ;
- culture générale : approches théoriques, esthétiques et critiques ;
- montage de projet, organisation d'événement ;
- sensibilisation à la gestion de projet dans les domaines du spectacle vivant, de l'exposition, de l'édition.

## Plus d'infos :

<https://culture.univ-gustave-eiffel.fr/nos-ateliers/>

## Volume horaire :

15 à 24 h TD/semestre selon option

## Date de l'UEO :

S1 et S2 de octobre 2023 à mai 2024

## Capacité d'inscription :

25 à 45 places selon option

## Lieu d'enseignement :

À distance     En présentiel

## Modalités d'évaluation :

L'évaluation se fait au contrôle continu et prend en compte **l'assiduité**, **l'investissement** et la **progression** de l'étudiant. Celle-ci est appréciée au vu des productions réalisées par l'étudiant tout au long du semestre, dans le domaine artistique choisi.

## Contacts :

Référent·e : Sandra Collet,  
[culture@univ-eiffel.fr](mailto:culture@univ-eiffel.fr)

Bât. : Bienvenue – bur. : B532  
Bât. : Copernic – bur. : 3B040.

Secrétariat : Alicia Rodriguez,  
[alicia.rodriguez@univ-eiffel.fr](mailto:alicia.rodriguez@univ-eiffel.fr)

Tél. : 01 71 40 81 89

Bât. : Maison de l'Étudiant – bur. : B02.

# 03



L'ouverture culturelle et artistique consiste en un bouquet de sorties dans des institutions culturelles et artistiques du territoire (parisien et seine-et-marnais), afin de familiariser les étudiant·e·s avec les lieux ainsi que les formes artistiques classiques et contemporaines.

Chacune de ces sorties fait l'objet d'une préparation animée par une spécialiste de la médiation culturelle, destinée à donner aux participants les clefs de ce qu'ils vont voir/entendre/découvrir ; les sorties pourront également comporter des visites des coulisses, des rencontres avec les équipes artistiques.

Des temps d'échange, des productions de comptes-rendus (écrits ou oraux) seront également organisés après chaque sortie afin d'encourager les réactions personnelles et développer le sens critique.

## Découverte des arts

### Compétences visées :

- compréhension des différents langages, codes et formes artistiques ;
- enrichissement de la culture générale et artistique ;
- développement du goût et du sens critique ;
- expérimentation de la médiation culturelle ;
- amélioration de l'expression écrite et orale, de la communication interpersonnelle.

### Volume horaire :

**18 hETD/semestre.** Chaque semestre est totalement indépendant.

### Date de l'UEO :

**S1** et **S2** les jeudi 18h à 19h30.

### Capacité d'inscription :

**25 places/semestre.**

### Lieu d'enseignement :

À distance     En présentiel

### Modalités d'évaluation :

L'évaluation se fait au contrôle continu et prend en compte l'assiduité, l'investissement et la progression de l'étudiant. Divers exercices écrits et oraux, seront proposés :

- travail préparatoire demandé pour certaines séances : recherche d'informations, présentation d'exposés ou de comptes rendus de lecture, préparation de l'entretien avec l'équipe artistique... ;
- comptes rendus critiques demandés pour chaque sortie.

### Contacts :

Référent·e : Sandra Collet,  
[culture@univ-eiffel.fr](mailto:culture@univ-eiffel.fr)

Bât. : Copernic – bur. : 3B040

Contact : Alicia Rodriguez  
[alicia.rodriguez@univ-eiffel.fr](mailto:alicia.rodriguez@univ-eiffel.fr)

Tél. : 01 71 40 81 89

Bât. : Maison de l'Étudiant – bur. : B02.

# 04



L'UE d'ouverture À LA RENCONTRE DE JACQUES PREVERT ! constitue un focus de culture générale sur la découverte d'un artiste. Jacques Prévert est l'un des poètes préférés des Français•es. Il est aussi l'un des poètes français les plus traduits dans le monde ; son recueil Paroles (1946) figure toujours en tête des ventes de poésie. Pourtant, Prévert demeure mal connu, cantonné le plus souvent à quelques poèmes doux et rêveurs appris à l'école : « Le Cancre », « Pour faire le portrait d'un oiseau » ou « En sortant de l'école ». Auteur de théâtre (agitationpropagande ; groupe Octobre), scénariste de cinéma (Drôle de drame ; Le Quai des brumes ; Le Roi et l'Oiseau), initiateur de chansons (« Les Feuilles mortes » ; « Les enfants qui s'aiment »), créateur de collages (érotiques ; anticléricaux ; en intelligence avec l'enfance) et poète rebelle, il est temps de réhabiliter un artiste roboratif et de traverser avec lui l'histoire et la vie artistique du XX<sup>e</sup> siècle !

Ce cours est étayé de projections fixes et animées, muettes comme sonores.

# À la rencontre de Jacques Prévert !

## Compétences visées :

Dans une ambiance bienveillante et non concurrentielle, cette UE d'ouverture offrira à toutes et à tous la possibilité de s'enrichir intellectuellement et humainement – de manière vivante et ludique – en découvrant l'oeuvre protéiforme de Jacques Prévert : théâtre, cinéma, chanson, collages, poésie, et par ricochets histoire du XX<sup>e</sup> siècle (surréalisme ; collègue de Pataphysique ; réalisme poétique ; cubisme ; etc.). Aucune connaissance préalable n'est requise mais sont indispensables la curiosité, l'envie d'apprendre, l'implication enthousiasme et l'assiduité.

## Volume horaire :

13 h au semestre 1 – 10 cours de 1 h 30 le jeudi après-midi de 13 h 30 à 15 h, à la Centrif'.

## Date de l'UEO :

Début et fin de l'UEO

S1 (10 semaine), les jeudis de 13 h 30 à 15 h.

## Capacité d'inscription :

15 étudiant•e•s (pour permettre les interactions pendant les séances et les interventions orales de toutes et tous).

## Lieu d'enseignement :

À distance     En présentiel

## Modalités d'évaluation :

L'évaluation se fait au contrôle continu et prend en compte l'assiduité, l'investissement et la progression de l'étudiant. Divers exercices écrits et oraux, seront proposés :

- travail préparatoire demandé pour certaines séances : recherche d'informations, présentation d'exposés ou de comptes rendus de lecture, préparation de l'entretien avec l'équipe artistique... ;
- comptes rendus critiques demandés pour chaque sortie.

## Contacts :

Référent•e : Carole Aurouet,

[carole.aurouet@univ-eiffel.fr](mailto:carole.aurouet@univ-eiffel.fr)

Tél. : 06 83 22 52 99

Bât. : Copernic – bur. : 3B040

Contact : Sandy Jacquemart

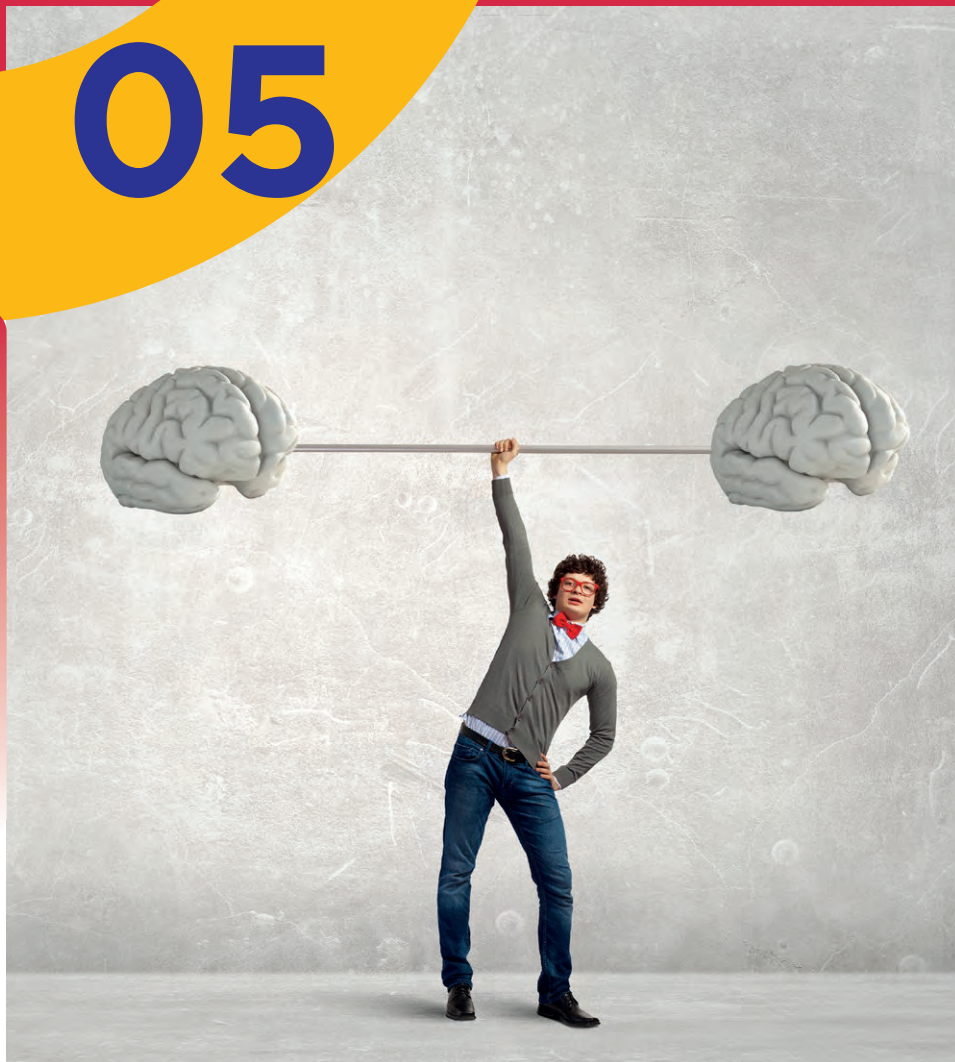
[sandy.jacquemart@univ-eiffel.fr](mailto:sandy.jacquemart@univ-eiffel.fr)

Tél. : 01 60 95 77 40

Bât. : Ada Lovelace - La Centrif' – bur. : 109



# 05



L'UEO se propose de développer les connaissances des étudiant·e·s dans des domaines aussi variés que l'astronomie, le cinéma, la gastronomie, la géographie, l'histoire, la littérature, les mathématiques, la musique, la mythologie, la peinture, la politique, etc.

Sans frontière disciplinaire, cette UEO est totalement décloisonnée, donnant l'opportunité aux étudiant·e·s de tous horizons d'apprendre dans des domaines autres que celui de leur discipline.

Aucune connaissance préalable n'est requise mais sont indispensables la curiosité, l'envie d'apprendre, l'implication enthousiaste et l'assiduité.

# Renforce ta culture générale !

## Compétences visées :

Dans une ambiance bienveillante et non concurrentielle, cette UEO offrira à tous la possibilité de s'enrichir intellectuellement et humainement séance après séance, de manière ludique et vivante. Avec un bagage culturel plus solide, l'étudiant augmente non seulement ses chances de réussite universitaire, d'intégration et d'évolution professionnelles, mais il se dote également d'atouts et de clés pour mieux appréhender et comprendre le monde, les sociétés et les individus qui les composent. Sans oublier que la culture générale est une source intarissable de joie, d'épanouissement et de partage !

## Volume horaire :

10 h/semestre – une fois par semaine – le jeudi de 15 h 15 à 16 h 15 et 16 h 30 à 17 h 30.

## Lieu d'enseignement :

À distance     En présentiel

## Modalités d'évaluation :

L'évaluation de l'UEO sera constituée d'un mini-dossier de trois pages contenant les réponses personnalisées des étudiant·e·s à trois questions réflexives sur la culture générale.

## Contacts :

Référent·e : Carole Aurouet,  
[carole.aurouet@univ-eiffel.fr](mailto:carole.aurouet@univ-eiffel.fr)  
Tél. : 06 83 22 52 99

Secrétariat : Sandy Jacquemart,  
[sandy.jacquemart@univ-eiffel.fr](mailto:sandy.jacquemart@univ-eiffel.fr)  
Tél. : 01 60 95 77 40

Bât. : Ada Lovelace - La Centrif' – bur. : 109.

# 06



L'UE d'ouverture REVIVEZ LES DÉBUTS DU CINÉMATOGRAPHE ! se propose de vous faire découvrir les premières années de cette invention majeure qui se nomme alors le cinématographe. Celui-ci a vu le jour en 1895 en France et ses inventeurs sont les frères Lumière. Nous reviendrons sur la genèse et l'histoire de cet art qui deviendra le 7<sup>e</sup> à partir de 1921, en remontant à la lanterne magique, en visionnant les vues de la première projection publique du Grand Café, en appréhendant le spectacle cinématographique de l'époque dans son ensemble, jusqu'à l'arrivée du parlant à partir de 1927. Comment se fabriquent les premiers films ? Que signifie alors « aller au cinéma » ? comment se déroulent les séances ? Que montrent les films de cette époque ? etc.

Ce cours est étayé de documents d'époque, photographiques comme filmiques.

# Revivez les débuts du cinématographe !

## Compétences visées :

Dans une ambiance bienveillante et non concurrentielle, cette UE d'ouverture offrira à toutes et tous la possibilité de s'enrichir intellectuellement et humainement – de manière vivante et ludique – en appréhendant l'histoire du début du cinématographe. Les projections d'images fixes et animées permettront également d'aiguiser l'œil des étudiant·e·s et de les aider à comprendre et décrypter une image. Ces connaissances les aideront aussi à mieux appréhender le cinéma tel qu'ils le connaissent aujourd'hui. Aucune connaissance préalable n'est requise mais sont indispensables la curiosité, l'envie d'apprendre, l'implication enthousiaste et l'assiduité.

## Volume horaire :

13 h au semestre 2 – 10 cours de 1 h 30 le jeudi après-midi de 13 h 30 à 15 h, à la Centrif'

## Capacité d'inscription :

15 étudiant·e·s (pour permettre les interactions pendant les séances et les interventions orales de toutes et tous)

## Lieu d'enseignement :

À distance     En présentiel

## Capacité d'inscription :

Date de début de l'UEO : semestre 2  
(10 semaines)

Date de fin de l'UEO : semestre 2 (10 semaines)

## Modalités d'évaluation :

L'évaluation de l'UE d'ouverture REVIVEZ LES DÉBUTS DU CINÉMATOGRAPHE ! sera constituée :

- d'une intervention orale de cinq minutes ;
- d'un mini-dossier de trois pages.

## Contacts :

Référent·e : Carole Aurouet,  
[carole.aurouet@univ-eiffel.fr](mailto:carole.aurouet@univ-eiffel.fr)  
Tél. : 06 83 22 52 99

Secrétariat : Sandy Jacquemart,  
[sandy.jacquemart@univ-eiffel.fr](mailto:sandy.jacquemart@univ-eiffel.fr)



Ce cours vise à apporter aux étudiant·e·s les connaissances théoriques et pratiques leur permettant d'appréhender le monde de l'apiculture, ses enjeux pour l'environnement et pour nos sociétés (qu'elles soient urbaines ou rurales).

En premier lieu, les étudiant·e·s suivront, durant l'auto mine, un ensemble de séances théoriques sur le cycle de vie des abeilles, la réglementation de l'apiculture, les types d'abeilles, l'organisation d'une ruche, les prédateurs et maladies de l'abeille et bien évidemment la production du miel.

Dans un deuxième temps, dès le printemps, les étudiant·e·s participeront à des visites du rucher pédagogique de l'Université Gustave Eiffel pour mettre en application leurs connaissances théoriques et pouvoir suivre la vie d'une ruche durant une année apicole. En fonction des conditions climatiques, cela pourra aller jusqu'à prendre part à la récolte et à la mise en pot.

# Initiation à l'apiculture

## Compétences visées :

- comprendre le fonctionnement d'une colonie d'abeilles ;
- évaluer l'impact de ces dernières sur notre environnement ;
- repenser son propre mode de vie par rapport à cet élément indispensable à notre éco système ;
- développer des connaissances théoriques et pratiques avancées en apiculture.

## Volume horaire :

14 h de théorie + environ 6 h de pratique  
temps consacré aux visites des ruches (en fonction de la météo)

## Date de l'UEO :

S2 les mercredis de 14 h à 16 h.

## Capacité d'inscription :

- 10 étudiant·e·s.

## Lieu d'enseignement :

À distance     En présentiel

## Modalités d'évaluation :

La validation du module se fera sous forme d'un examen en fin de partie théorique, complété par une évaluation individuelle des étudiant·e·s lors des visites des ruches. Par ailleurs, l'investissement et la participation sur toute la durée de l'UEO seront également pris en compte dans l'évaluation du module.

## Contacts :

Référent·e : Laurent Bouillaut,  
[laurent.bouillaut@univ-eiffel.fr](mailto:laurent.bouillaut@univ-eiffel.fr)  
Tél. : 01 81 66 87 16  
Bât. : Bienvenue - bur. : C107



# 08



Ce cours vise à développer les capacités d'agir des étudiant·e·s face aux enjeux climatiques.

- **En premier lieu**, les étudiant·e·s suivront une conférence sur les causes et les conséquences du dérèglement climatique, permettant de les sensibiliser à ce sujet. En parallèle, ils calculeront leur empreinte carbone et/ou écologique ;
- **Dans un deuxième temps**, ils mèneront un projet visant à agir sur le dérèglement climatique (soit au niveau du campus, soit au niveau d'un autre environnement qui les intéresse).

Ce projet prendra la forme d'un mémoire décrivant la méthodologie utilisée ainsi que les résultats.

Il pourra être mené seul·e ou en groupe (maximum 3), après une séance de brainstorming.

Les intervenant·e·s pourront accompagner les étudiant·e·s, tout au long du projet.

Cette UEO est complémentaire à l'UEO du S1 sur les limites planétaires (nouvelle UEO à la rentrée 2023/2024).

# Introduction au dérèglement climatique et projet de passage à l'action

## Compétences visées :

- comprendre l'impact de l'activité humaine sur l'environnement ;
- repenser son mode de consommation ;
- développer l'esprit critique ;
- savoir s'informer, agir individuellement et collectivement, s'adapter ;
- élaborer un projet selon une argumentation construite à partir d'une collecte d'informations et d'une synthèse ;
- savoir rendre compte et se remettre en question.

## Volume horaire :

12 h (2\*2 h de conférence, 1\*2 h de brainstorming sur le choix du projet et 1\*2 h de soutenance) + temps consacré aux étudiant·e·s pour la préparation du projet.

## Date de l'UEO :

S2 de février à avril 2024.

## Capacité d'inscription :

- 20 étudiant·e·s.

## Lieu d'enseignement :

À distance     En présentiel, précisez : 1<sup>re</sup>, 2<sup>e</sup> et dernière séance.

## Modalités d'évaluation :

L'évaluation sera sous forme de rendu écrit et oral.

Les étudiant·e·s devront présenter un projet permettant de réduire les émissions de gaz à effet de serre, qui prendra la forme d'un mémoire décrivant la méthodologie utilisée ainsi que les résultats. Dans un second temps, ils présenteront leurs résultats lors d'une soutenance, devant le.s intervenant·e·s et les autre.s étudiant·e·s.

## Contacts :

Référent·e : Jean Bernard,  
[jean.bernard@univ-eiffel.fr](mailto:jean.bernard@univ-eiffel.fr)  
Tél. : 01 81 66 82 00

# Les limites planétaires et projet de passage à l'action



Ce cours s'adresse à des étudiant·e·s novices et vise à découvrir les limites planétaires et les comprendre afin de développer notre capacité à agir etc. Cette UEO est complémentaire à l'UEO du S2 sur le dérèglement climatique.

En premier lieu, les étudiant·e·s suivront un cours sur la notion de limites planétaires, permettant de les sensibiliser à ce sujet.

Dans un deuxième temps, ils mèneront un projet visant à agir pour éviter le dépassement de ces limites planétaires (soit au niveau du campus, soit au niveau d'un autre environnement qui les intéresse). Ce projet prendra la forme d'une présentation décrivant la méthodologie utilisée ainsi que les résultats, lors d'une soutenance. Il pourra être mené seul·e ou en groupe (maximum 3), après une séance de brainstorming. L'intervenant pourra accompagner les étudiant·e·s, tout au long du projet.

## Compétences visées :

- comprendre l'impact de l'activité humaine sur l'environnement ;
- repenser son mode de consommation ;
- développer l'esprit critique ;
- savoir s'informer, agir individuellement et collectivement, s'adapter ;
- élaborer un projet selon une argumentation construite à partir d'une collecte d'informations et d'une synthèse ;
- savoir rendre compte et se remettre en question.

Les étudiant·e·s devront présenter un projet sur une ou plusieurs limites planétaires et des propositions permettant d'éviter de les dépasser. La méthodologie utilisée ainsi que les résultats seront détaillés lors d'une soutenance.

## Contacts :

Référent·e : Jean Bernard,  
[jean.bernard@univ-eiffel.fr](mailto:jean.bernard@univ-eiffel.fr)  
 Tél. : 01 81 66 82 00

## Volume horaire :

12 h.

## Date de l'UEO :

Début de l'UEO : octobre 2023.

Fin de l'UEO : décembre 2023.

## Capacité d'inscription :

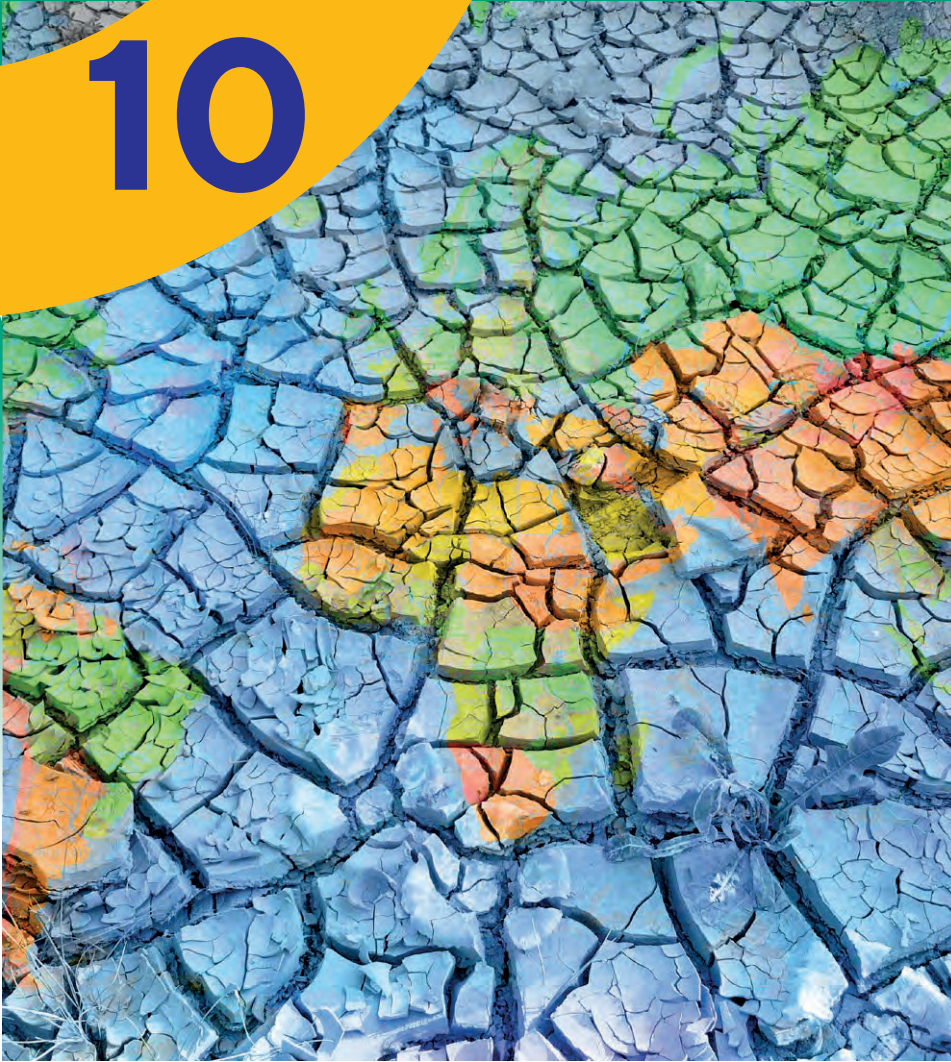
20 étudiant·e·s.

## Lieu d'enseignement :

À distance     En présentiel

## Modalités d'évaluation :

L'évaluation sera sous forme de rendu oral.



- Acquérir des connaissances de base sur les différentes urgences environnementales (climat, pollutions, biodiversité) au contact de scientifiques spécialistes du domaine;
- Se forger un esprit critique à partir d'une approche scientifique des problèmes;
- Débattre, défendre un point de vue argumenté sur les enjeux et sur les solutions.

# Urgences environnementales : état des savoirs, moyens d'action, débats

## Compétences visées :

- identifier les sources d'information, en vérifier l'origine, les comprendre ;
- croiser des connaissances disciplinaires pour aborder la complexité des questions environnementales ;
- co-construire des diagnostics et des solutions d'action possibles ;
- se placer dans une perspective prospective pour évaluer les impacts possibles des actions ;
- défendre un point de vue argumenté, participer à un débat contradictoire.

## Volume horaire :

- Trois cours introductifs (3 x 2 h) ;
- Série de huit conférences thématiques (8x2 h) réalisées par des enseignants-chercheurs et chercheurs d'Université Paris-Est et externes ;
- Série de trois séances (3x2 h) consacrées à la présentation par des groupes étudiant·e·s.

## Capacité d'inscription :

50 étudiant·e·s dans le semestre 2.

## Lieu d'enseignement :

À distance     En présentiel

## Modalités d'évaluation :

Il y aura plusieurs évaluations sur différents aspects. Cela conduira à une note moyenne.

Évaluation sur les aspects préparation des séances thématique, introduction et animation des débats.

Évaluation du document produit sur un sujet donné : Préparation de « feuilles de route » pour agir, présentation devant un public et participation à un débat avec les autres étudiant·e·s et un panel de chercheur·euses. Dans la mesure du possible, des intervenant·e·s extérieur·e·s, spécialistes du domaine ou naïfs seront invité·e·s à participer à l'évaluation du document produit et de sa présentation (mode jury).

## Contacts :

Référentes :

Stéphanie Rossano,  
[stephanie.rossano@univ-eiffel.fr](mailto:stephanie.rossano@univ-eiffel.fr)  
 Tél. : 01 49 32 90 46  
 Bât. : Lavoisier G 29.

Caroline Gallez,  
[caroline.gallez@univ-eiffel.fr](mailto:caroline.gallez@univ-eiffel.fr)  
 Tél. : 01 81 66 88 53  
 Bât. : Bienvenue – bur. : A414.

Secrétariat : Loren Sonnette,  
[loren.sonnette@univ-eiffel.fr](mailto:loren.sonnette@univ-eiffel.fr)  
 Tél. : 01 60 95 77 53  
 Bât. : Lavoisier – bur. : 104.



Ces élu·es ont un rôle primordial dans la politique vie étudiante de l'université. Ils-elles participent aux décisions quant à l'organisation, aux orientations et à la gestion de l'établissement au travers du Parlement Étudiant. Ils-elles participent à toutes les séances du parlement, aux réunions ou groupes de travail, et sont en lien avec les Vice-Présidence Étudiantes et Étudiants et Vice-Présidence Vie Étudiante.

# Élu·e au Parlement Étudiant

## Compétences visées :

- communication ;
- gestion des informations ;
- compréhension du système universitaire ;
- conduite de réunion ;
- prise de parole en public ;
- gestion de conflits.

## Date de l'UEO :

S2

## Compétences optionnelles :

- conduite de projet, gestion d'équipe.

## Lieu d'enseignement :

À distance     En présentiel

## Modalités d'évaluation :

L'assiduité au conseil dans lequel l'étudiant·e est élu·e et aux séances du parlement est essentielle. L'inscription au DU administrateur est vivement conseillée.

À l'issue de l'année universitaire l'étudiant·e devra remettre un rapport d'une dizaine de pages faisant la synthèse des échanges qui ont eu lieu durant l'année universitaire, et faisant des propositions permettant d'améliorer la vie étudiante. Ce rapport sera soumis à un oral devant un comité d'évaluation mis en place par le·la Vice-Président·e du conseil, constitué du·de la Vice-Président·e Étudiantes et

Étudiant·e·s, du·de la Vice-Président·e Vie Étudiante, un personnel impliqué dans la vie étudiante, un·e étudiant·e délégué·e de proximité.

## Contacts :

Référent·e : Référent·e : directeur ou directrice de la composante

Florence Rouyer,

[vp-ve@univ-eiffel.fr](mailto:vp-ve@univ-eiffel.fr)

Bât. : Bois de l'Étang – bur. : A214.

Assistant·e : Ferial Cherfaoui,

[vp-ve@univ-eiffel.fr](mailto:vp-ve@univ-eiffel.fr)

Tél. : 01 60 95 76 73

Bât. : Bois de l'Étang – bur. : A215.



Placé·es à l'interface entre les délégué·es de proximité et certains des acteurs de la vie universitaire (les directions de composantes, les élu·es étudiant·e·s aux conseils centraux, la Vice-Présidence Étudiantes et Étudiant·e·s et la Vice-Présidence Vie Étudiante), ces élu·es ont un rôle primordial dans l'implication des étudiant·e·s dans la mise en place d'une vie étudiante dynamique.

Ils·elles participent aux décisions quant à l'organisation, aux orientations et à la gestion de la composante et peuvent siéger au Parlement Étudiant selon les modalités d'élection du Parlement.

# Élu·e à un conseil de composante

## Compétences visées :

- communication ;
- gestion des informations ;
- compréhension du système universitaire ;
- conduite de réunion ;
- prise de parole en public ;
- gestion de conflits.

## Date de l'UEO :

S2

## Lieu d'enseignement :

À distance     En présentiel

## Modalités d'évaluation :

L'assiduité au conseil de composante et aux séances du Parlement ainsi que la transmission des informations aux délégué·es de proximité sont essentielles.

À l'issue de l'année universitaire l'étudiant·e devra remettre un rapport d'une dizaine de pages faisant la synthèse des échanges qui ont eu lieu durant l'année universitaire, et faisant des propositions permettant d'améliorer la vie étudiante au sein de la composante. Ce rapport sera soumis à un oral devant un comité d'évaluation mis en place par la composante, présidé par le·la directeur·trice de composante ou son·sa représentant·e et constitué d'un·e responsable de formation, un personnel impliqué dans la vie étudiante, un·e étudiant·e délégué·e de proximité.

## Contacts :

Référent·e : directeur ou directrice de la composante

Florence Rouyer,

[vp-ve@univ-eiffel.fr](mailto:vp-ve@univ-eiffel.fr)

Bât. : Bois de l'Étang – bur. : A214.





Placé·es à l'interface entre les étudiant·e·s et l'ensemble des acteurs de la vie universitaire (les enseignant·es, les responsables de formation, les secrétariats pédagogiques, les directions de composantes, les élu·es étudiant·e·s aux conseils de composante et aux conseils centraux, la Vice-Présidence Étudiantes et Étudiant·e·s et la Vice-Présidence Vie Étudiante), ces élu·es ont un rôle primordial dans l'implication des étudiant·e·s dans la mise en place d'une vie étudiante dynamique.

Ils·elles participent aux réunions pédagogiques mises en place dans leur composante et à celles organisées par la Vice-Présidence Vie Étudiante.

# Élu·e délégué·e de proximité

## Compétences visées :

- communication ;
- gestion des informations ;
- compréhension du système universitaire ;
- conduite de réunion ;
- prise de parole en public ;
- gestion de conflits.

## Lieu d'enseignement :

À distance     En présentiel

## Modalités d'évaluation :

A l'issue de l'année universitaire l'étudiant·e devra remettre un rapport d'une dizaine de pages faisant la synthèse des échanges qui ont eu lieu durant l'année universitaire, et faisant des propositions permettant d'améliorer la vie étudiante dans leur composante ou formation. Ce rapport sera soumis à un oral devant un comité d'évaluation mis en place par la composante, présidé par le·la directeur·trice de composante ou son·sa représentant·e et constitué d'un·e responsable de formation, un personnel impliqué dans la vie étudiante, un·e étudiant·e délégué·e de proximité.

## Contacts :

Référent·e : directeur ou directrice de la composante

Florence Rouyer,  
[vp-ve@univ-eiffel.fr](mailto:vp-ve@univ-eiffel.fr)

Bât. : Bois de l'Étang – bur. : A214



Les étudiant·e·s chargés d'un projet dans une association de loi 1901 font preuve d'un engagement qui met à contribution des compétences très diverses : l'animation, la coordination de bénévoles, la gestion financière, la communication mais aussi bien d'autres en fonction de la nature du projet. Cette UEO propose à l'étudiant·e de valoriser son investissement et d'en sortir avec de nouvelles clefs pour sa vie personnelle ou professionnelle.

# Valorisation de l'engagement associatif

## Compétences visées :

Les apports de l'associatif varient selon le poste occupé. De manière générale, l'investissement associatif permet d'acquérir des compétences dans les domaines suivants : management, gestion de trésorerie, tâches administratives, communication, logistique, événementiel, recherche de partenariats, représentation étudiante. La ou le bénévole est également amené·e à développer un réseau composé de prestataires, client·es, administrations, autres associations, etc.

## Volume horaire :

- minimum **50 h** dans l'association dans le semestre.

## Date de l'UEO :

**S1** du 20 octobre 2023 au 16 février 2024.

**S2** du 16 février 2024 au 24 mai 2024.

## Capacité d'inscription :

- **10** étudiant·e·s.

## Lieu d'enseignement :

- À distance     En présentiel

## Modalités d'évaluation :

- réaliser un écrit présentant le projet ou le rôle au sein de l'association (1/4 points) ;
- soutenir un oral devant un jury pendant 30 min (3/4 points).

Les éléments suivants constitueront le socle de l'évaluation :

- présentation du projet ;
- rôle, participation, implication ;
- résultats obtenus, auto-évaluation ;
- compétences développées ;
- perspectives.

Le Service de la Vie Étudiante adressera aux étudiant·e·s inscrit·es la documentation nécessaire au développement de leur connaissance du milieu associatif. Si l'association n'est pas domiciliée à l'université, elle devra désigner un·e tuteur·ice qui travaillera en lien avec le responsable de l'UEO.

## Contacts :

Référent·e : Quentin Boulic-Maillard,  
[quentin.boulic-maillard@univ-eiffel.fr](mailto:quentin.boulic-maillard@univ-eiffel.fr)  
 Tél. : 01 71 40 81 97  
 Bât. : Maison de l'Étudiant - bur. : B02.

# 15



# Valorise ton expérience professionnelle ou bénévole ! (hors association)

Engagement

Expérience professionnelle, bénévolat, jobs étudiant•e•s... vous êtes engagés dans des expériences professionnelles ou civiques mais vous avez du mal à mettre en valeur ce que vous avez appris et acquis. Ainsi, pour valoriser votre expérience, ce cours propose des méthodes dans l'objectif d'identifier et de formuler les compétences que vous avez acquises. Utile en perspective d'un recrutement pour un stage, un emploi, ou encore pour entrer en Master, ces activités seront des moyens de mettre en valeur votre expérience à l'oral et de mettre à jour votre CV. A l'issue, vous serez autonomes pour formaliser vos compétences, à n'importe quel moment de votre parcours.

Le cours permet de valoriser vos compétences acquises, lors :

- **d'une activité professionnelle que celle-ci s'exerce ou non au sein de l'établissement ;**
- **d'une activité militaire dans la réserve opérationnelle ;**
- **d'un engagement de sapeur-pompier volontaire ;**
- **d'un service civique ;**
- **d'un volontariat dans les armées ;**
- **d'un engagement dans une collectivité locale ou une institution publique (ex. : CESE).**

NB : Les étudiant•e•s engagés dans une association relèvent de l'UEO Engagement associatif.

## Compétences visées :

Le cours aura pour objectif de :

- Identifier et formuler vos compétences ;
- Présenter les compétences dans un CV ou à l'oral.

## Volume horaire :

6 h/groupe (soit 12 h au total)

## Date de l'UEO :

S1 d'octobre à décembre 2023.

S2 de février à avril 2024.

Les lundis de 16 h 30 à 18 h 30.

## Capacité d'inscription :

2 groupes de 20 étudiant•e•s.

## Lieu d'enseignement :

À distance     En présentiel à la Centrif

## Modalités d'évaluation :

L'évaluation portera sur les capacités des étudiant•e•s à formuler leurs propres compétences et à les présenter dans un CV. L'UEO pourra faire l'objet d'une certification.

## Contacts :

Référent•e : Sacha Bensahel-Mercier,  
[sacha.bensahel-mercier@univ-eiffel.fr](mailto:sacha.bensahel-mercier@univ-eiffel.fr)  
Tél. : 01 60 95 70 58

Bât. : Bois de l'Étang – bur. : 246

Secrétariat : Sandy Jacquemart,  
[sandy.jacquemart@univ-eiffel.fr](mailto:sandy.jacquemart@univ-eiffel.fr)  
Tél. : 01 60 95 77 40

Bât. : Ada Lovelace - La Centrif' – bur. : 109.

# 16

## ERASMUS+

International

Le programme intensif hybride Erasmus+ (Blended Intensive Programme - BIP) est un programme de mobilité courte financé par l'Union européenne.

Il repose sur une coopération pédagogique entre enseignants et étudiant de plusieurs universités partenaires et permet aux étudiants d'effectuer une mobilité hybride à l'international.

Il combine :

- Une mobilité physique à l'international ;
- Une activité virtuelle avant, pendant ou après la mobilité physique (aucune durée minimum ou maximum exigée) qui permet.

Le BIP doit permettre l'obtention d'ECTS, au minimum indiqués dans le supplément au diplôme.

Soit l'Université Gustave Eiffel est participante et l'UEO permet de créditer les ECTS validés via un BIP au sein d'une université partenaire organisatrice.

Soit l'Université Gustave Eiffel est organisatrice et l'UEO permet de créditer les ECTS validés via un BIP par les étudiants des universités partenaires participant au BIP.

# Erasmus+ Blended Intensive Programme (BIP)

## Compétences visées :

Les compétences visées sont propres à chaque BIP. Un BIP s'intègre dans une formation et est porté par un ou plusieurs enseignants impliqués dans une formation.

## Volume horaire :

Variable en fonction du BIP.

## Date de l'UEO :

Début des cours le 1<sup>er</sup> septembre 2023  
fin des cours au 30 septembre 2024.

## Capacité d'inscription :

15 étudiant.e.s minimum.

## Lieu d'enseignement :

À distance     En présentiel

## Modalités d'évaluation :

Les modalités d'évaluation sont propres à chaque BIP.

## Contacts :

Référent.e :

[international@univ-eiffel.fr](mailto:international@univ-eiffel.fr)

Secrétariat :

[international@univ-eiffel.fr](mailto:international@univ-eiffel.fr)

Tél. : 01 71 40 81 84

Bât. : Maison de l'Étudiant – Service des Relations Internationales (SRI).

# 17

International



En tant qu'étudiant.e parrain/marraine vous contribuez à l'accueil et l'intégration de 1 à 5 étudiant.e.s internationaux primo-arrivant.es à l'Université Gustave Eiffel.

Vous apportez un soutien individualisé durant le premier semestre de l'année académique pour accompagner les étudiant.e.s dans leurs démarches liées à leur arrivée en France et à l'Université Gustave Eiffel :

- **Information sur le fonctionnement de l'université et les différents services administratifs** (visite du campus, localisation des services et des composantes...);
- **Soutien pédagogique** (inscription aux cours, emploi du temps, méthodologie...);
- **Accompagnement logistique** (carte d'étudiant, validation visa, affiliation CPAM, inscription CAF, abonnement transports...);
- **Communication sur et accompagnement à diverses manifestations organisées sur ou en dehors du campus** (journée d'accueil, soirées étudiantes...).

Vous participerez à une session de formation organisée par le Service des relations internationales en début de semestre.

# Parrainage international

## Compétences visées :

- mettre en œuvre une écoute active et attentive ;
- développer ses aptitudes à la communication interculturelle ;
- approfondir sa capacité à réaliser des démarches administratives ;
- échanger, expliquer et reformuler.

## Volume horaire :

20 h

## Date de l'UEO :

S1 du lundi au vendredi

## Capacité d'inscription :

25 étudiant.e.s

## Lieu d'enseignement :

À distance     En présentiel

Bâtiment MDE, salle B15.

## Modalités d'évaluation :

L'évaluation est réalisée sur la base :

- du livret, à renseigner tout au long du semestre, fourni aux étudiant.e.s parrains/marraines permettant un suivi de l'accompagnement administratif et pédagogique apporté/à apporter à chaque étudiant international ;
- d'un rapport réflexif sur l'expérience de parrainage international à rédiger en fin de semestre.

## Contacts :

Référent.e : Kheira Drici,  
[kheira.drici@univ-eiffel.fr](mailto:kheira.drici@univ-eiffel.fr)

Tél. : 01 71 40 81 79

Bât. : Maison de l'Étudiant – bur. : C03.

# 18

Langues



Vous souhaitez vous ouvrir et échanger par l'expression théâtrale ?

Au programme : mime, improvisation, jeux de rôle, travail sur la voix, sur des textes, mise en scène et représentation en public en fin de parcours.

Grâce au théâtre, vous développerez vos compétences artistiques et renforcerez votre aisance en anglais.

# Atelier théâtre en anglais

## Compétences visées :

- améliorer ses qualités linguistiques et culturelles ;
- développer ses qualités artistiques et sa créativité grâce aux techniques théâtrales ;
- renforcer son aisance orale en public et sa confiance en soi ;
- développer la communication interpersonnelle, l'écoute de soi et de l'autre ;
- découvrir et s'ouvrir à d'autres cultures.

## Volume horaire :

2 h/semaine sur 10 semaines (20 h/semestre).

## Date de l'UEO :

S1 du 2 octobre au 15 décembre 2023.

S2 du 29 janvier à mai 2024.

Les jeudis de 17 h à 19 h.

## Lieu d'enseignement :

À distance     En présentiel

Bâtiment Ada Lovelace La Centrif', Salle de Co-working.

## Modalités d'évaluation :

Évaluation régulière des activités proposées.

## Contacts :

Référent·e : Patrice Meunier,  
[patrice.meunier@univ-eiffel.fr](mailto:patrice.meunier@univ-eiffel.fr)

Secrétariat : Marco dos Anjos,  
[capla@univ-eiffel.fr](mailto:capla@univ-eiffel.fr)

Tél. : 01 60 95 76 79

Bât. : Ada Lovelace - La Centrif' - bur. : 109



Les étudiant.e.s inscrit.es à l'atelier de debating seront amené.es à développer leurs qualités de communication en anglais et à utiliser la langue dans un contexte collaboratif et interactif en s'inspirant des techniques de la French Debating Association en travaillant ensemble à soutenir ou opposer une motion.

Les étudiant.e.s devront utiliser la langue pour tenter de convaincre un auditoire et développer leurs qualités rhétoriques.

Un certain niveau d'engagement est attendu des étudiant.e.s rejoignant ce club de débat qui représentera l'Université Gustave Eiffel lors de tournois. Niveau minimum en anglais : B2 (test de positionnement en début de formation).

# English communication strategies - debating

## Compétences visées :

- améliorer la confiance et les qualités de communication en anglais ;
- travailler à une stratégie de groupe ;
- maîtriser les codes de la communication verbale et non verbale ;
- améliorer son expression orale en se confrontant à ses pairs ;
- développer les liens inter et intra composantes à l'université par l'organisation d'un tournoi de débat en anglais.

## Volume horaire :

20 h/semaine

## Date de l'UEO :

S1 d'octobre 2023 à janvier 2024.

S2 de janvier à mai 2024.

Les jeudis de 14 h à 16 h.

## Capacité d'inscription :

- 15 étudiant.e.s.

## Lieu d'enseignement :

À distance     En présentiel

Bâtiment Ada Lovelace La Centrif', Salle de Co-working.

## Modalités d'évaluation :

Contrôle continu sur les items travaillés notamment la prise en compte des consignes formelles de présentation et des techniques de discours enseignées ainsi que les productions écrites et orales lors la préparation et la tenue des débats.

La 2<sup>e</sup> session sera intégrée au cours et portera sur la capacité à analyser un discours, à élaborer une stratégie et à améliorer l'expression.

Le rattrapage éventuel comportera une épreuve orale de 20 minutes, en présentiel ou à distance, sur l'analyse de discours, la proposition de stratégie à partir d'une motion, et la correction d'erreurs de langue.

## Contacts :

Référent.e : Alice Gairard,  
[alice.gairard@univ-eiffel.fr](mailto:alice.gairard@univ-eiffel.fr)

Secrétariat : Marco dos Anjos,  
[capla@univ-eiffel.fr](mailto:capla@univ-eiffel.fr)

Tél. : 01 60 95 76 79

Bât. : Ada Lovelace - La Centrif' - bur. : 109

# 20

Langues



Cours de Français Langue Etrangère (FLE) à destination des étudiants internationaux, du niveau débutant à avancé, selon les niveaux communs de référence établis par le CECRL (Cadre Européen Commun de Référence pour les Langues) : A1/A2/B1/B2/C1 (niveau C2 non-proposé).

# Français Langue Étrangère (FLE)

## Compétences visées :

Apprentissage et pratique du français.  
Développement des compétences langagières en français : compréhension orale, compréhension écrite, production écrite, production orale en continu, production orale en interaction.

## Volume horaire :

**36 h/semestre**, réparties sur **12 semaines**, à raison de **3 h hebdomadaires** en mode hybride (**2 h** en présentiel + **1 h** à distance asynchrone sur Moodle).

## Date de l'UEO :

Du 25 septembre 2023 au 06 mai 2024  
du lundi au vendredi de **17 h** à **19 h**

## Capacité d'inscription :

- **18** étudiant•e•s maximum par cours.

## Lieu d'enseignement :

À distance     En présentiel

## Modalités d'évaluation :

Contrôle Continu Intégral (CCI) sous formes variées – en classe et à distance (Moodle) – en fonction des compétences langagières travaillées. Évaluations en compréhension orale, compréhension écrite, production écrite, production orale en continu, production orale en interaction.

## Contacts :

Référent•e : Yannick Treguer,  
[yannick.treguer@univ-eiffel.fr](mailto:yannick.treguer@univ-eiffel.fr)  
Tél. : 01 71 40 81 84

Coralie Chalu,  
[coralie.chalu@univ-eiffel.fr](mailto:coralie.chalu@univ-eiffel.fr)  
Tél. : 01 71 40 81 88

Canan-Jülide Turkkkan,  
[canan-julide.turkkan@univ-eiffel.fr](mailto:canan-julide.turkkan@univ-eiffel.fr)  
Tél. : 01 71 40 81 65  
Bât. : Maison de l'Étudiant – bur. : C01





Cours de Français Langue Seconde (FLS) à destination des étudiants internationaux dont le français est la langue seconde.

# Français Langue Seconde

## Compétences visées :

Développement et renforcement de la maîtrise du français à l'écrit et à l'oral, remédiation aux difficultés propres aux locuteurs de français langue seconde.

Maîtrise des outils méthodologiques visant à mieux appréhender les exigences des études universitaires en français.

## Volume horaire :

20 h/semestre réparties sur 10 semaines, soit 2 h hebdomadaires.

## Date de l'UEO :

Début de l'UEO : 9 octobre 2023

Fin de l'UEO : 6 mai 2024

Les lundis de 17 h à 19 h

## Capacité d'inscription :

18 étudiant·e·s maximum pour cours

## Lieu d'enseignement :

À distance     En présentiel

## Modalités d'évaluation :

Contrôle Continu Intégral (CCI)

- Évaluation formative : 60% de la note finale.

Tout au long de la formation, des évaluations de grammaire, de conjugaison, de lexique, d'orthographe, de méthodologie, de production orale/écrite, etc. auront lieu en classe ou en dehors de la classe.

- Évaluation sommative [projet final] : 40% de la note finale.

Présentation orale, avec supports visuels, d'un compte-rendu critique d'une visite culturelle.

## Contacts :

Référent·e : Yannick Treguer,  
[yannick.treguer@univ-eiffel.fr](mailto:yannick.treguer@univ-eiffel.fr)

Tél. : 01 60 95 73 57

Bât. : Ada Lovelace - La Centrif' - salle : 3

Secrétariat : Coralie Chalu,  
[coralie.chalu@univ-eiffel.fr](mailto:coralie.chalu@univ-eiffel.fr)

Tél. : 01 71 40 81 88

Bât. : Maison de l'Étudiant - Service des Relations Internationales (SRI)



Langues proposées : Allemand, Chinois, Coréen, Espagnol, Italien, Japonais, Portugais, Russe, Anglais approfondi, Anglais révision.

Niveau debutant/intermediaire/avancé.

### Compétences visées :

Découvrir, progresser et maîtriser une langue étrangère pour développer les compétences de communication internationale en langue étrangère.

Niveau A1/A2/B1/B2/C1 du Cadre européen commun de référence pour les langues (CECRL).

### Volume horaire :

15 h/semestre minimum à raison de 10 séances hebdomadaires d'1 h 30 minimum.

**ATTENTION !** Pour des raisons pédagogiques, l'étudiant s'engage néanmoins sur l'année : 30 h sur 20 semaines minimum.

### Date de l'UEO :

Début de l'UEO : 29 janvier 2024

Fin de l'UEO : mai 2024.

Mercredi de 13 h 30 à 19 h / jeudi de 9 h à 19 h / vendredi de 12 h à 14 h.

### Capacité d'inscription :

- 20 étudiant.e.s/cours

### Lieu d'enseignement :

À distance     En présentiel

### Modalités d'évaluation :

Contrôle Continu Intégral (CCI) sous formes variées en fonction des compétences

langagières travaillées. Évaluation en compréhension orale, compréhension écrite, expression orale, expression écrite et interaction orale. La présence à chaque cours est obligatoire.

### Contacts :

Référent.e : Laurence Vigier,  
[laurence.vigier@univ-eiffel.fr](mailto:laurence.vigier@univ-eiffel.fr)

Tél. : 01 60 95 71 04

Bât. : Ada Lovelace - La Centrif' - bur. : 217

Secrétariat : Marco dos Anjos,  
[capla@univ-eiffel.fr](mailto:capla@univ-eiffel.fr)

Tél. : 01 60 95 76 79

Bât. : Ada Lovelace - La Centrif' - bur. : 109



# Langue des Signes Française (LSF)

## Compétences visées :

- découvrir et se familiariser à la LSF ;
- développer ses compétences de communication ;
- favoriser la communication entre entendant•es et malentendant•es ;
- s'ouvrir à l'altérité.

## Volume horaire :

**15 h/semestre** minimum à raison de **10 séances** hebdomadaires d'**1 h 30** minimum.

**ATTENTION** pour des raisons pédagogiques, l'étudiant s'engage néanmoins sur l'année : **30 h** sur **20 semaines** minimum.

## Date de l'UEO :

**S1** du 2 octobre au 15 décembre 2023

**S2** du 29 janvier à mai 2024

Les mardis de **17 h 30 à 19 h** et les jeudis de **14 h à 17 h**

## Capacité d'inscription :

**16** étudiant•e•s/cours.

## Lieu d'enseignement :

À distance     En présentiel

Ada Lovelace, La Centrif.

## Modalités d'évaluation :

Contrôle Continu (CC) sous formes variées en fonction des compétences langagières travaillées et tout au long des séances.

## Contacts :

Référent•e : Laurence Vigier,  
[laurence.vigier@univ-eiffel.fr](mailto:laurence.vigier@univ-eiffel.fr)

Tél. : 01 60 95 76 21

Bât. : Ada Lovelace - La Centrif' - bur. : 109

Secrétariat : Marco dos Anjos,  
[capla@univ-eiffel.fr](mailto:capla@univ-eiffel.fr)

Tél. : 01 60 95 76 79

Bât. : Ada Lovelace - La Centrif' - bur. : 109



Les étudiant·e·s inscrits au dispositif Tandem travaillent en partenariat avec un·e étudiant·e en semestre ou année d'échange à l'Université Gustave Eiffel pour échanger leur langue et leur culture.

# Tandem

## Compétences visées :

- améliorer ses qualités linguistiques et culturelles ;
- développer ses réseaux à l'international ;
- préparer sa propre mobilité internationale et aider à l'intégration des étudiant·e·s étranger·e·s.

## Volume horaire :

2 h/semaine en moyenne.

## Date de l'UEO :

S1 du 2 octobre au 15 décembre 2023.

S2 du 29 janvier à mai 2024.

## Lieu d'enseignement :

À distance     En présentiel

## Modalités d'évaluation :

Les étudiant·e·s faisant le choix de valider le travail effectué au sein du dispositif tandem seront supervisé·e·s par un·e enseignant·e du CAPLA qui établira avec eux/elles leur programme de formation et les suivra tout au long du semestre (note de suivi). Ils/elles devront remplir un carnet de suivi (logbook) pendant le semestre et produire un écrit réflexif sur les connaissances acquises (note écrite). Ils/elles auront enfin un oral final en présence de leur enseignant·e tuteur·trice (note orale).

## Contacts :

Référent : Benjamin Templier,  
[benjamin.templier@univ-eiffel.fr](mailto:benjamin.templier@univ-eiffel.fr)  
 Tél. : 01 60 95 76 21

Secrétariat : Marco dos Anjos,  
[capla@univ-eiffel.fr](mailto:capla@univ-eiffel.fr)  
 Tél. : 01 60 95 76 79  
 Bât. : Ada Lovelace – bur. : 109

# 25



Cet atelier a pour but d'attirer à la pratique de l'écriture journalistique tous les publics intéressés.

L'accent sera mis sur les formats d'écriture propres au journalisme (papier, web, blog, réseaux, etc.), si possible dans sa relation à l'actualité culturelle.

L'atelier vise aussi et surtout à permettre aux étudiant·e·s de progresser dans leur maniement de l'expression française (correction grammaticale, adéquation aux formats pratiqués), dans un cadre stimulant et créatif.

# Atelier d'écriture journalistique et créative

## Compétences visées :

- rédiger en français des écrits professionnels et créatifs ;
- mettre en récit une expérience (personnelle ou professionnelle) ;
- confronter des informations en vue de leur exploitation ;
- reconnaître les spécificités et le contexte d'un écrit ;
- prendre en compte les spécificités des supports de communication ;
- réaliser des contenus adaptés à l'environnement numérique.

## Volume horaire :

24 h TD/semaine.

## Date de l'UEO :

S1 de septembre à décembre 2023.

S2 de janvier à avril 2024.

## Capacité d'inscription

20 étudiant·e·s.

## Lieu d'enseignement :

À distance     En présentiel, précisez :

Bât. : Ada Lovelace - La Centrif'

## Contacts :

Référent·e : Sacha Bensahel-Mercier,  
[sacha.bensahel-mercier@univ-eiffel.fr](mailto:sacha.bensahel-mercier@univ-eiffel.fr)

Tél. : 01 60 95 70 58

Bât. : Bois de l'Étang - bur. : 246

Secrétariat : Sandy Jacquemart,  
[sandy.jacquemart@univ-eiffel.fr](mailto:sandy.jacquemart@univ-eiffel.fr)

Tél. : 01 60 95 77 40

Bât. : Ada Lovelace - La Centrif' - bur. : 109



La formation certifiante « Ateliers Numériques » est une formation en présentiel, qui a pour objectif d'initier les étudiant·e·s aux compétences clés pour évoluer efficacement dans un monde digital. Elle leur permet de s'armer des bons outils pour mettre en place une stratégie digitale efficace, pour réussir, entre autres, leur insertion professionnelle. Elle s'articule autour de 3 à 4 jours intensifs au cours desquels les étudiant·e·s pourront :

- **Découvrir les outils du marketing et de la communication en ligne** : Panorama du monde digital, comportement des utilisateur·trices en ligne, fonctionnement des moteurs de recherche, impact du mobile dans les stratégies marketing, leviers de publicité en ligne, stratégie de marketing et commerciale en ligne ;
- **Comprendre les impacts du digital sur les métiers et organisations & mettre le digital au service de la recherche d'emploi** : Identification des « soft skills », panorama des outils digitaux pour la recherche d'emploi, opportunités professionnelles & métiers dans le domaine du digital, coaching pour la recherche d'emploi ;
- **Apprendre à être entrepreneurial dans un monde digital** : Création de projets innovants, design thinking, segmentation clients, digital Mindset, écoute du marché.

# Ateliers Numériques

## Compétences visées :

- élaborer une stratégie digitale appropriée à ses besoins ;
- développer une expertise dans la maîtrise des outils de marketing et de la communication digitale ;
- devenir capable de créer et de gérer des projets agiles et innovants ;
- développer son esprit critique et sa communication interpersonnelle ;
- enrichir ses outils de recherche d'emploi.

## Volume horaire :

3 jours ou 4 jours par session  
(une session par an, à la fin du 1<sup>er</sup> ou du 2<sup>nd</sup> semestre, date annoncée sur l'intranet étudiant).

## Lieu d'enseignement :

À distance     En présentiel (amphithéâtre, Maurice GROSS)

## Modalités d'évaluation :

Certification en ligne et Ateliers pratiques & Travaux de groupe avec oral de présentation. Le rattrapage s'effectuera en distanciel.

## Contacts :

Référent : Pascal Romon,  
[vp-numerique@univ-eiffel.fr](mailto:vp-numerique@univ-eiffel.fr)



Dans le but de développer leur expérience professionnelle et d'explorer leur projet professionnel, les étudiant•e•s peuvent réaliser un stage en entreprise ou effectuer une mission tuteurée proposée par une entreprise mais encadrée par un conseiller du SIO-IP.

# Immersion professionnelle

## Compétences visées :

- les compétences dépendent de la nature de la mission ;
- explorer un univers professionnel ;
- développer son expérience et apprendre à la valoriser dans ses candidatures ;
- étendre son réseau.

## Volume horaire :

- **Stages** : minimum **35 h** de septembre à décembre de janvier à juin.

## Lieu d'enseignement :

- À distance
- En présentiel au SIOIP ou en entreprise

## Calendrier prévisionnel :

A définir en fonction de l'emploi du temps de l'étudiant•e et de l'entreprise.

## Modalités d'évaluation :

Une soutenance orale de 30 à 45 min (présentation 10 min + questions 10 min + débriefe 10 min ou plus) accompagnée d'un support (le plus souvent power point).

## Contacts :

Référent•e : Alain Yana,  
[alain.yana@univ-eiffel.fr](mailto:alain.yana@univ-eiffel.fr)  
 Tél. : 01 60 95 75 93  
 Bât. : Copernic - bur. : OV109



Ce programme s'adresse à tous les étudiant•e•s ayant une envie de développer une idée de produit ou de service mais qui ne savent pas par où commencer. Il permet de structurer et de conceptualiser leur idée et pour ceux qui le souhaitent de réaliser un premier prototype, grâce aux outils, aux contenus et au réseau qui leur sont mis à disposition. Idéalement, l'étudiant peut faire mûrir une idée de création d'entreprise pendant l'année universitaire à l'aide du SPOC, pour ensuite, s'il le souhaite poursuivre en demandant statut d'étudiant entrepreneur.

Aucun bagage théorique ni expérience professionnelle ne sont requis pour accéder au dispositif. De ce fait, il peut accueillir des étudiant•e•s de tout niveau ou composante.

Le Laboratoire des concepteurs d'idées prend la forme d'un espace de cours sur la plateforme d'apprentissage numérique, sur laquelle l'étudiant(e) suit à distance et en autonomie un SPOC (Small Private Online Course) avec l'accompagnement d'un tuteur. Ce SPOC est composé de cinq modules, qui contiennent des leçons ainsi que des activités individuelles et collective

# LABCI - Laboratoire des Concepteurs d'Idées

## Compétences visées :

- s'informer et réseauter lors de l'émergence et de la conception d'une idée ;
- concevoir et définir une « proposition de valeur » ;
- structurer et conceptualiser son idée de produit ou de service.

## Volume horaire :

32 h ETD de travail étudiant en autonomie et 4 h de tutorat.

## Date de l'UEO :

S1 d'octobre à janvier 2024.

S2 de février à juin 2024.

## Lieu d'enseignement :

À distance     En présentiel

## Modalités d'évaluation :

L'entrepreneuriat et les livrables demandés nécessitent des temps longs de réflexion et de collecte de données d'où la durée du parcours.

L'étudiant constituera un dossier qui permettra de visualiser le parcours évolutif de son idée vers un concept de produit ou de service. Il présentera son évolution lors d'une soutenance.

## Contacts :

Référent : Michaël Zartarian,  
[michael.zartarian@paris-est-sup.fr](mailto:michael.zartarian@paris-est-sup.fr).





Vous aimez transmettre des sujets complexes de façon simple et ludique ? Vous aimez réaliser des supports ou outils de vulgarisation scientifique ?

Formez-vous à la médiation scientifique et contribuez au dialogue entre sciences et société en apprenant comment rendre la recherche scientifique et les sciences (au sens large, incluant les sciences humaines et sociales) accessibles à tous les publics !

L'UEO débutera par une formation initiale aux enjeux et outils de la médiation scientifique, illustrée par des exemples et cas concrets. Puis vous devrez concevoir et mettre en œuvre un projet de médiation scientifique pouvant aboutir :

- **Soit à la mise en place d'une animation auprès d'un public scolaire ou de grand public, dans un équipement culturel ou un établissement scolaire à proximité du campus** (ex : atelier de découverte d'un sujet en lien avec votre discipline de formation) ;
- **Soit à la production d'un support de vulgarisation scientifique** : vidéo, interview/ reportage, article, dessin, etc.

Le projet sera préférentiellement mené en binôme, ou éventuellement seul-e ou en trinôme. Les productions pourront être valorisées sur le portail web de découverte et de co-construction des savoirs :

<https://reflexscience.univ-gustave-eiffel.fr/>

Plus d'informations sur la médiation scientifique à l'Université Gustave Eiffel : <https://www.univ-gustave-eiffel.fr/la-recherche/science-ouverte/science-avec-et-pour-la-societe>.

# Médiation scientifique à destination des scolaires ou du grand public

## Compétences visées :

Les compétences acquises relèvent d'une part de la pédagogie et de la transmission de connaissances, et d'autre part de la gestion de projet :

- Médiation scientifique : s'approprier un sujet, savoir le vulgariser, choisir un format adapté à son message ;
- Pédagogie : adapter sa communication à son public, concevoir une progression pédagogique, capter l'attention, etc. ;
- Prise de parole en public ;
- Montage de projet et organisation d'événement.

## Volume horaire :

20 à 30 h, dont deux demi-journées de formation initiale, puis temps de conception et réalisation du projet.

## Date de l'UEO :

Début de l'UEO : novembre 2023  
fin de l'UEO : juin 2024.

## Lieu d'enseignement :

À distance     En présentiel (campus Descartes pour la formation, dans les établissements scolaires ou culturels pour l'animation).

## Modalités d'évaluation :

L'évaluation sera réalisée sur la base :

- de l'assiduité, de l'implication et de la progression de l'étudiant.e tout au long du projet ;
- de la qualité de l'animation réalisée ou du support de médiation produit.

## Contacts :

Référent : Claire Garraud,  
[claire.garraud@univ-eiffel.fr](mailto:claire.garraud@univ-eiffel.fr)  
Tél. : 01 45 92 60 82.  
Bât. : ESIEE - bur. : 326

# 30

Sport



L'UEO permet de valoriser l'implication de l'étudiant ayant une pratique sportive confirmée.

L'étudiant devra signer une « charte d'engagement » et fournir un court « bilan de l'activité » au service SUAPS.

# Sport en compétition

## Compétences visées :

- développement physiologique de l'individu et maîtrise de son corps ;
- accroissement des connaissances liées à la discipline sportive (connaissances de l'histoire du sport, de la réglementation...);
- santé, sécurité et autonomie ;
- amélioration des savoir-faire individuels et collectifs.

## Volume horaire :

2X10h

## Lieu d'enseignement :

À distance     En présentiel Compétitions FFSU +

## Capacité d'accueil :

30 étudiant·e·s

## Calendrier prévisionnel :

Début : De novembre 2023 à janvier 2024

fin : Début mai 2024

## Modalités d'évaluation :

L'étudiant est évalué sur ses performances en compétition (15 points), sur son expérience personnelle et sur son investissement dans l'organisation des différentes manifestations sportives de l'Université (5 points).

Comité d'évaluation mis en place par le SUAPS.

## Contacts :

Référent : Stéphane Docet,

[stephane.docet@univ-eiffel.fr](mailto:stephane.docet@univ-eiffel.fr)

Tél. : 06 20 57 48 11

Bât. : Maison de l'Étudiant – bur. : B11.



Les étudiant·e·s ayant une pratique régulière aux APSA proposée par les SUAPS peuvent bénéficier de cette UEO, 1 fois sur l'ensemble de leur cursus licence.

### Compétences visées :

- développement physiologique de l'individu et maîtrise de son corps (santé, sécurité et autonomie) ;
- amélioration des savoir-faire individuels et collectifs ;
- accroissement des connaissances liées à la discipline sportive (connaissances de l'histoire du sport, de la réglementation...).

### Volume horaire :

10 à 15 h/semestre de pratique.

### Date de l'UEO :

Selon le planning du SUAPS (disponible dès septembre).

### Lieu d'enseignement :

À distance     En présentiel

### Modalités d'évaluation :

**70% d'évaluation pratique :** Représente le socle commun attendu de tous les étudiant·e·s inscrits pour une UEO sport à l'université. Pour cette partie de l'évaluation le volume de pratique (nombre de séances) conditionne l'évaluation. Évaluation tiendra compte des compétences attendues au niveau des Capacité, des connaissances et attitudes. Les attentes de fin de cycle seront connues au moment de l'inscription.

**30% de note théorique :** Pour cette partie de l'évaluation il sera proposé à l'étudiant :

- un oral et/ou ;
- un écrit ou QCM et/ou ;
- un exposé individuel.

Le **contrôle continu** implique assiduité.

### Contacts :

Référent·e : Christelle François-Lemahieu,  
[christelle.francois@univ-eiffel.fr](mailto:christelle.francois@univ-eiffel.fr)

Tél. : 01 71 40 81 87 – 06 24 60 78 31

Bât. : Maison de l'Étudiant – bur. : A16.

Conception et réalisation graphique: Université Gustave Eiffel Impression: db Print Photographies: Photo couverture: adobe stock@ Deagreez Photo p.6: adobe stock@ ABCreative Photo p.7: adobe stock@ alphaspirt Photo p.8: adobe stock@ New Africa Photo p.9: adobe stock@ nuvolanevicata Photo p.10: adobe stock@ Sergey Nivens Photo p.11: adobe stock@ Mario Breda Photo p.12: adobe stock@ megaflopp Photo p.13: adobe stock@ jozsitoeroe Photo p.14: adobe stock@ Vector Juice Photo p.15: adobe stock@ Frederic Bos Photo p.16: adobe stock@ Daniel Ernst Photo p.17: adobe stock@ Feel good studio Photo p.18: adobe stock@ Africa Studio Photo p.19: adobe stock@ WavebreakmediaMicro Photo p.20: adobe stock@ kunakorn p.21: adobe stock@ pe3check Photo p.22: adobe stock@ vegefox.com Photo p.23: adobe stock@ Natis Photo p.24: adobe stock@ Photographee.eu Photo p.25: adobe stock@ Cybrain Photo p.26: adobe stock@ master1305 Photo p.27: adobe stock@ contrastwerkstatt Photo p.28: adobe stock@ asierromero Photo p.29: adobe stock@ chachamal Photo p.30: adobe stock@ Prostock-studio p.31: adobe stock@ chagin Photo p.32: adobe stock@ Prostock-studio Photo p.33: adobe stock@ Sunny studio Photo p.34: adobe stock@ EFStock Photo p.35: adobe stock@ Kalim Photo p.36: adobe stock@ Monkey Business



UNIVERSITÉ GUSTAVE EIFFEL

Campus de Marne-la-Vallée

5 Boulevard Descartes

Champs-sur-Marne 77454 Marne-la-Vallée cedex 2

T : 01 60 95 75 00

[univ-gustave-eiffel.fr](http://univ-gustave-eiffel.fr)